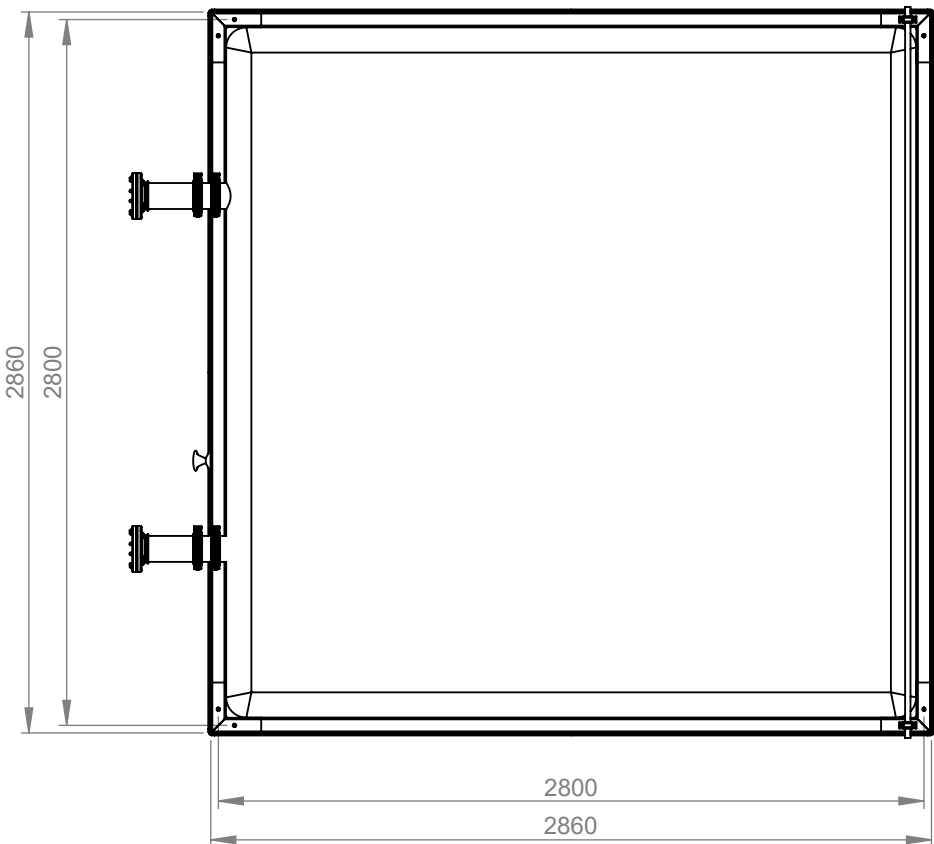
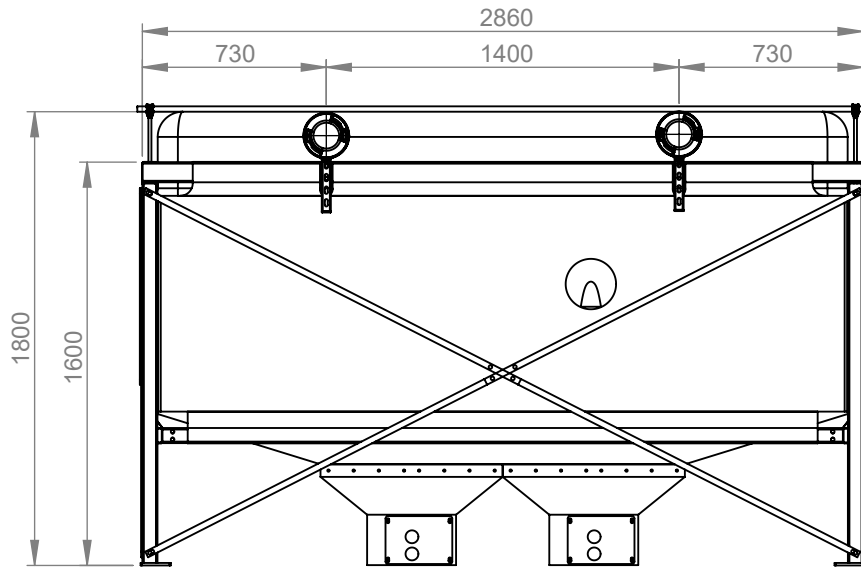
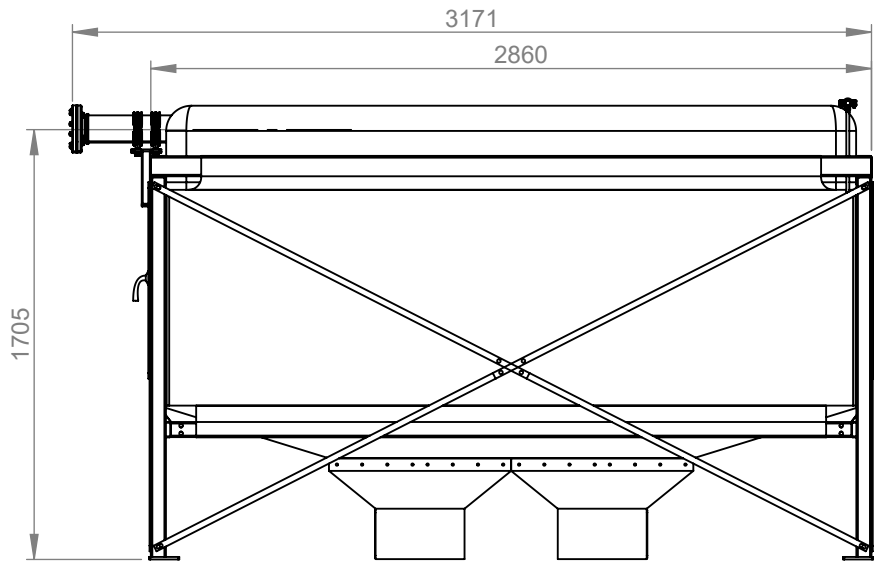


Weitergabe sowie Vervielfältigung dieses Dokuments, Verwertung und Mitteilung seines Inhalts sind verboten, soweit nicht ausdrücklich gestattet. Zuwiderhandlungen verpflichten zu Schadenersatz. Alle Rechte für den Fall der Patent-, Gebrauchsmuster- oder Geschmacksmerkmalsverletzung vorbehalten

A
B
C
D
E
F



Flexilo MODUL HP-M28/12G

zur Innenaufstellung für Holzpellets aus unbeschichtetem, elektrostatisch ableitfähigem Polyestergewebe mit Filterdeckel, seitlicher Befüllung und Prallschutz

Volumen rechnerisch: max. 6,5 bis 9,5 m³
Fassung: max. 4,2 bis 6,2 t bei SG 0,65 t/m³
Erforderliche Raumhöhe: 1,8 bis 1,9 m

Entlüftung des Aufstellraumes gemäß VDI-Richtlinie 3464 abhängig von Gesamt-Lagermenge und Länge der Befüllleitung

Bezüglich der Anforderungen an den Lagerraum und/oder Feuerstättenaufstellraum, bzw. Heizraum beachten Sie die aktuellen Feuerungsverordnungen Ihres Landes/ Bundeslandes.

Skizze vorab!

Hinweis:
Entnahme erfolgt per manueller oder automatischer Umschaltseinheit und Saugsonden. Diese sind im Lieferumfang nicht enthalten.

			Allgemein- toleranzen DIN ISO 2768-mK		Kunde: A.B.S. Intern			
			Datum	Name	Auftragsnummer: AU...			
			Erstellt 29.11.2024	Meister	Material:			
			Gepr. 10.12.2024		Gewicht (kg):			
			A.B.S. Silo- und Förderanlagen GmbH Industriepark 100 74706 Osterburken Tel.: 0049 (0)6291 / 6422 - 0 Fax: 0049 (0)6291 / 6422 - 50		Benennung: Flexilo MODUL HP-M28-12			
			Schutzvermerk ISO 16016 beachten		Artikelnummer: ---			
Änderung	Datum	Name	Stück 1	Format A3	Maßstab 1:30	Blatt / von 1 / 1		

A
B
C
D
E
F